



## 介助犬の研修

介助犬は、24時間利用者のそばにいて手足となって働いてくれる犬のことをいいます。

全国にはおよそ1000人以上の身体障がい者の方々が、介助犬を希望しています。認知度の高い盲導犬と違い、実働している介助犬の数は、全国で57頭しかおらず、育成資金の確保が今の課題とのことです。

医療従事者は介助犬を含めた補助犬に対する正しい知識をもち、介助犬（補助犬）とともに生きる選択肢を一人でも多くの方へ伝えることが重要なのだと学びました。



歯科医師の西崎一郎先生と歯科衛生士の須鎌房代さんがこの3月をもって退職されました。37年間の長きに渡って、地域歯科診療のためにご尽力されました。長い間お疲れ様でした。

## 外来に体重計が増えました

診察に健康状態の評価に必要な体重測定。今まで足腰の不自由な方には大変ご不便をおかけしました。これからは車椅子に乗ったままでも測れる体重計を設置し、車椅子の重さを差し引いた体重を記録しますので、安心してご利用いただけるようになりました。



(バリアフリースケール)



## 公用車が新しくなりました

この度公用車が22台更新されました。当院では訪問診療や訪問看護、訪問介護等ご自宅に伺う医療を提供しております。

また4月からは訪問歯科診療の枠も拡大していく予定です。地域の皆様の生活に寄り添う医療をこれからも提供し続けてまいります。



## 院内研修会



職員の超音波研修を山梨市立牧丘病院の古屋聡先生からご指導をいただきました。整形分野の筋肉を包んでいる筋膜の検査や、内科的な腹部の緊急性を伴った画像の見分け方など、これからの診療に役立つ内容をじっくり教えていただきました。

鴨川市立国保病院の敷地内では全面禁煙にご協力をお願いします。皆様の健康を保つためにも禁煙を推奨しております。

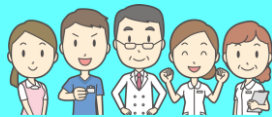


## パート募集

一緒に働きませんか？

事務局：杉田  
☎04-7097-1224

- ・看護師（外来・病棟）
- ・看護補助（夜間勤務）
- ・病棟クラーク
- ・薬剤師
- ・医療事務



病院ホームページ  
<https://kamogawakokuho-hp.com>

鴨川市立国保病院 検索



鴨川市立国保病院  
公式LINEアカウント



鴨川市立国保病院  
〒296-0112  
千葉県鴨川市宮山233

### 診療科

内科・小児科・循環器内科・神経内科・整形外科  
スポーツ整形外科・眼科・耳鼻いんこう科・泌尿器科  
皮膚科・禁煙外来・リハビリテーション科・歯科

### 医科

### 歯科

04-7097-1221 / 04-7097-1222

国保訪問看護ステーション 04-7097-1435

国保ヘルパーステーション 04-7097-1436

国保ケアプランサービス 04-7097-1437

医療・介護連携支援室 04-7097-2860

福祉総合相談センター・長狭 04-7096-5711

